

АДМИНИСТРАЦИЯ ГОРОДСКОГО ОКРУГА ДОМОДЕДОВО МОСКОВСКОЙ ОБЛАСТИ

пл.30-летия Победы, д.1, микрорайон Центральный, г. Домодедово, Московская область, 142000
тел. (496) 792-41-11, факс (496) 792-43-00 E-mail: dmdd_adm@mosreg.ru
ОКПО 04034510, ОГРН 1025001280149, ИНН 5009005122, КПП 500901001

13.04.2023 № 8/н

Первому Заместителю председателя
Комитета по конкурентной политике
Московской области

на № _____ от _____

С.Н. Журавлевой

Уважаемая Светлана Николаевна!

Проход (проезд) к земельному участку с кадастровым номером 50:28:0060115:1390, площадью 19 481 кв. м., с видом разрешенного использования: склады, расположенному по адресу: Московская область, г. о. Домодедово, с. Долматово (далее – ЗУ), осуществляется со стороны ул. Дорожная, которая примыкает к трассе федерального значения А-107. Круглогодичный и круглосуточный проход (проезд) к ЗУ осуществляется по дороге (ул. Дорожная), которая пролегает через земельные участки с кадастровыми номерами: 50:28:0060115:1037, 50:28:0060115:1071, 50:28:0060115:1045, 50:28:0060115:1381, 50:28:0060115:952, 50:28:0060115:1079, 50:28:0060115:1345, 50:28:0060115:1081, 50:28:0060115:1016, 50:28:0060115:60, 50:28:0060115:1497, 50:28:0060115:1038, 50:28:0060106:67, 50:28:0060106:58, 50:28:0060106:76, 50:28:0060106:467, 50:28:0060106:97. Данные земельные участки являются государственной федеральной собственностью и имеют вид разрешенного использования: земельные участки (территории) общего пользования.

Приложения:

1. Фототаблица доступа к земельному участку;
2. Схематическое отображение прохода (проезда) к земельному участку.

И.о. заместителя главы администрации

Ю. Е. Сазонова

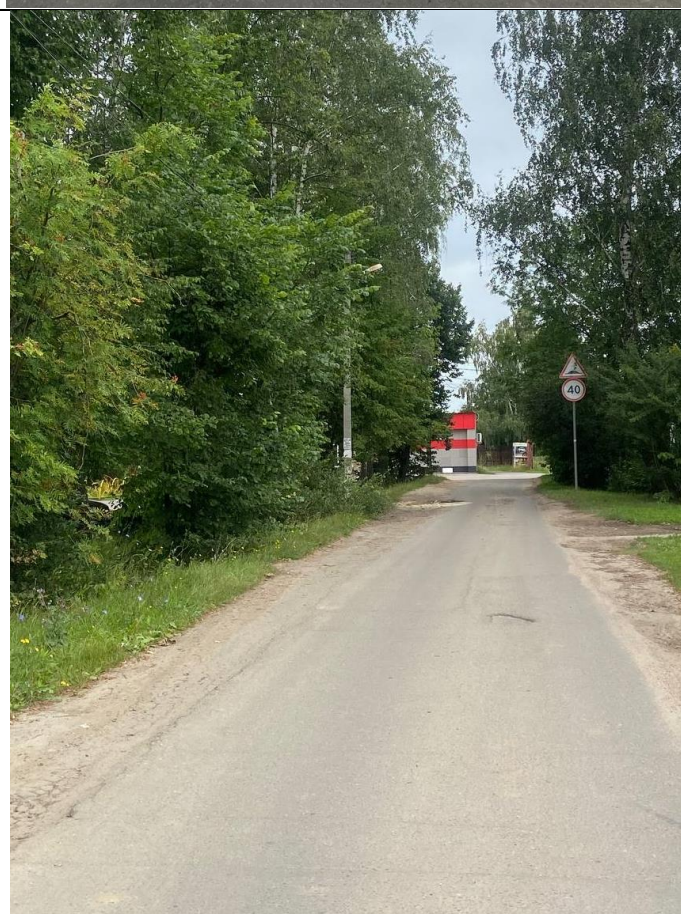
Фототаблица доступа к земельному участку с к.н. 50:28:0060115:1390 со стороны ул.
Дорожная от трассы А-107.

















Схематическое отображение прохода (проезда) к земельному участку с к.н. 50:28:0060115:1390 со стороны ул. Дорожная от трассы федерального значения А-107.



Схема № 1 – дальний план.

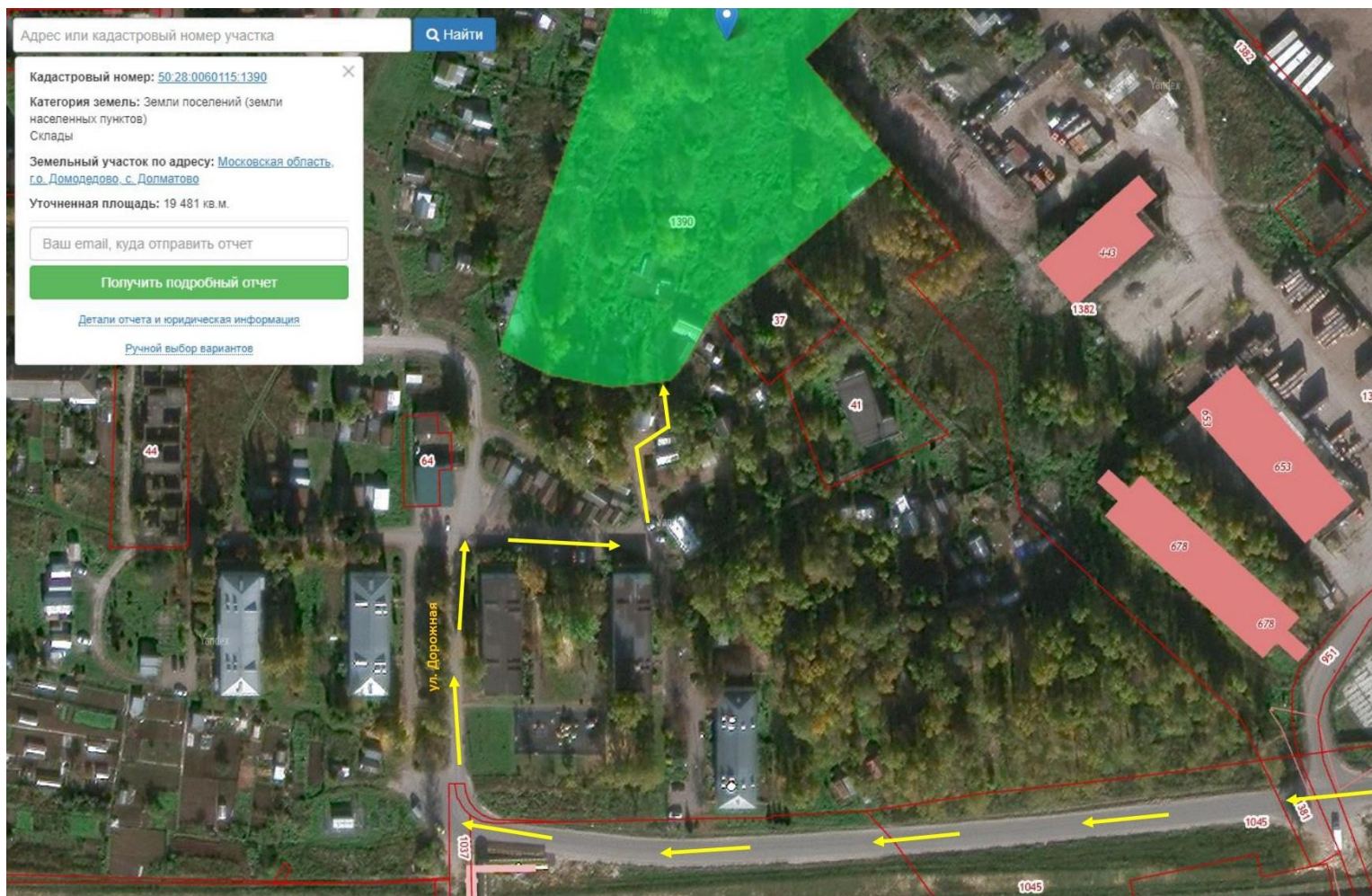



Схема № 2 – ближний план.

Условные обозначения:

 - направление маршрута прохода (проезда) к ЗУ,

 - проход (проезд) под мостом.